



ЛИСТ С ТЕХНИЧЕСКИ ДАННИ

SikaCeram[®]-850 Design

Епоксидна смес за фугиране на подови/стенни плочки за фуги 2–15 mm

ОПИСАНИЕ

SikaCeram[®]-850 Design е 2-компонентна епоксидна фугираща смес за подови/стенни плочки, опакована в двоен флакон (твърда опаковка). Има гладко гланцово покритие, което осигурява дълготрайна, устойчива на химикали повърхност, за приложения с високи експлоатационни изисквания и високи изисквания за чистота.

УПОТРЕБА

Фугиране на плочки за следните вътрешни приложения в жилищни и търговски сгради:

- Мокри помещения
- Молове
- Болници
- Търговски / Индустриални кухни
- Хранително-вкусова промишленост
- Басейни (закрити)

ХАРАКТЕРИСТИКИ / ПРЕДИМСТВА

- Фугираща смес за фуги с ширина: 2–15 mm
- Лесно нанасяне с работен пистолет за двойни флакони
- 2-компонентен, в двоен флакон със статичен миксер
- Нанасяне по подове и стени
- Предлага се в много цветове
- Ниско свиване
- Устойчив на абразия
- Добра химическа устойчивост
- Отлична обработваемост
- Устойчив на петна и лесен за почистване

ИНФОРМАЦИЯ ЗА ПРОДУКТА

Състав	Епоксидна смола и специални добавки			
Опаковка	400 ml двоен флакон Вижте актуална ценова листа за различните опаковки.			
Срок на съхранение	12 месеца от датата на производство			
Условия на съхранение	Съхранявайте продукта в оригинални, ненарушени, запечатани опаковки, на сухо, при температури между +5 °C и +35 °C. Винаги спазвайте указанията върху опаковката.			
Външен вид / Цвят	Цветове:			
	Бяло	Перла	Бежов	Жасмин
	Голдънрод	Злато	Блестящо злато	Блестящо сиво
	Блестящо бяло	Сиво	Кафе	Тъмно
Плътност	Компонент А	~1.17 kg/l		
	Компонент В	~1.12 kg/l		

ТЕХНИЧЕСКА ИНФОРМАЦИЯ

Абразивна устойчивост	0.02 g	(GB/T 1768-2006)
Якост на сцепление при опън	7.6 MPa	(JC/T 547-2005)
Химична устойчивост	Устойчив на много химикали. За допълнителна информация, моля, свържете се с Техническия отдел на Sika.	
Широчина на фугата	2–15 mm	Без видимо стичане (GB/T 9264-1988)

ИНФОРМАЦИЯ ЗА УПОТРЕБА

Разход	Разходът зависи от размера на плочките, ширината и дълбочината на фугата.			
	Ориентиран разход: m ² / флакон			
	Размери на плочките	Широчина на фугата		
	Сантиметри	2 mm	2.5 mm	3 mm
	5*5	1	0.5	0.25
	10*10	2	1.5	1
	20*20	3.5	2.5	2
	30*60	7.5	5.5	4
	60*60	10.5	7.5	5.5
	80*80	14	10	7
	Тези стойности са теоретични и не съдържат информация за допълнителни разходи на материал, дължащи се на поръзност на повърхността, релеф на повърхността, разлики в нивата и загуби и др.			
Околна температура на въздуха	Мин. +5 °C / макс. +35 °C			
Температура на основата	Мин. +5 °C / макс. +35 °C			
Нанесен, готов за употреба продукт	Изискване	Време на изчакване		
	Суха повърхност	~3 часа		
	Пешеходно натоварване	~24 часа		
	Пълно натоварване	~72 часа		
	Стойностите са определени в лабораторни условия: +23 °C ± 2 °C, относителна влажност 50 % ± 5 %. По-високите температури намаляват посоченото време за изчакване, а по-ниските температури удължават времето за изчакване.			

БАЗА ДАННИ ЗА ПРОДУКТА

Цялата информация, посочена в този Лист с технически данни, се основава на лабораторни изпитвания. Реално измерените стойности могат да се различават от посочените, поради обстоятелства извън нашия контрол.

ВАЖНИ СЪОБРАЖЕНИЯ

- Винаги извършвайте изпитване за почистване и омазняване преди фугиране на всякакъв вид облицовки с абсорбираща или поръозна повърхност.
- Винаги извършвайте предварително изпитване, когато се изисква цветови контраст между фугиращата смес и плочките.
- Не добавяйте нищо към продукта.

- Не използвайте за приложения, които не са изрично описани в този Лист с технически данни.

ЕКОЛОГИЯ, ЗДРАВЕ И ИНФОРМАЦИЯ ЗА БЕЗОПАСНОСТ

Преди употребата на който и да е продукт, потребителят е длъжен да се запознае с най-новата информация от съответния Информационен лист за безопасност (MSDS). За информация и съвети относно безопасното транспортиране, съхранение и отвеждане на химическите продукти, моля обърнете се към информационния лист за безопасност, който съдържа физични, екологични, токсикологични и други свързани с безопасността данни.

ИНСТРУКЦИИ ЗА НАНАСЯНЕ

КАЧЕСТВО НА ОСНОВАТА / ПРЕДВАРИТЕЛНА ПОДГОТОВКА

Проверете дали фугите са сухи, чисти, без остатъци от лепило, замърсявания и дистанционери за фуги. Почистете фугата преди нанасяне на фугиращата смес.

Избягвайте стояща вода (локви) по повърхността. При допир повърхността не трябва да е влажна.

СМЕСВАНЕ

1. Развийте капачката на флакона.
2. Издърпайте тапата.
3. Завийте статичния смесител.
4. Поставете флакона в работния пистолет.
5. Натиснете спусъка на пистолета поне 2 пъти, докато двата компонента се екструдират с хомогенен цвят. Не използвайте този материал.
6. Освободете налягането в пистолета и почистете с чиста кърпа отвора на статичния смесител.

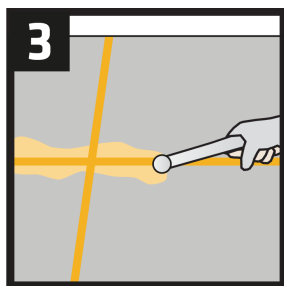
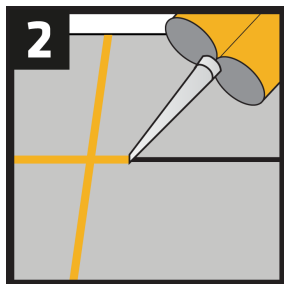
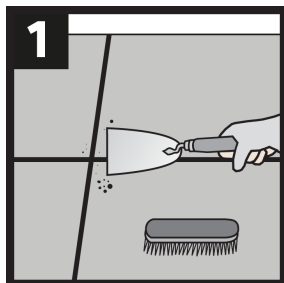
ПРИЛОЖЕНИЕ

Нанасяне без предпазваща лента

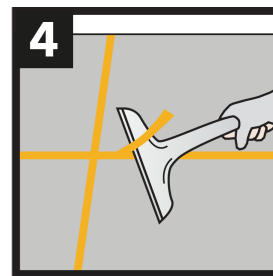
Преди фугиране, проверете дали лепилото е напълно втвърдило. Почистете фугите и отстранете прахта и мръсотията.

След като се уверите, че двата компонента са смесени добре, екструдирайте SikaCeram®-850 Design във фугата, като се уверите, че материална осъществява пълен контакт със страните на фугата. Избягвайте въвлечането на въздух.

Възможно най-скоро след нанасянето, загладете фугиращата смес с инструмента за заглаждане (метално топче), за да получите гладка крайна повърхност.



Изчакайте от 6 до 8 часа и отстранете излишния продукт от плочката с остър стържещ нож.



Използвайте продукта в рамките на 20 минути, в противен случай трябва да смените смесителния накрайник.

ПОЧИСТВАНЕ НА ОБОРУДВАНЕТО

Почистете всички инструменти и използвано оборудване със Sika® Colma Cleaner веднага след употреба. Втвърденият материал може да бъде отстранен само механично.

МЕСТНИ ОГРАНИЧЕНИЯ

Моля, имайте предвид, че в резултат на специфични местни разпоредби експлоатационните показатели на този продукт може да се различават в различните страни. За точно описание на областта на приложение, моля, консултирайте се с местното издание на Листа с технически данни.

ПРАВНА ИНФОРМАЦИЯ

Информацията и по-специално препоръките за приложение и използване на продуктите на Сика, са предоставени добронамерено и се основават на текущите ни познания и опит при правилно съхранение, боравене и използване в нормални условия в съответствие с нашите препоръки. На практика разликите в материалите, основите и действителните условия на обекта са такива, че не може да се гарантира пригодността за определена цел, нито да възникнат законови задължения, както от настоящата информация, така и от предоставени писмени препоръки или други съвети. Потребителят е длъжен да провери пригодността на продукта към поставените изисквания и цели. Сика запазва правото си да променя характеристиките на своите продукти. Правата на собственост на трети страни трябва да бъдат спазвани. Всички поръчки се приемат съгласно нашите текущи условия на продажба и доставка. Потребителите са длъжни винаги да правят справка с последното издание на местния Лист с технически данни за съответния продукт, копия от който се предоставят по заявка. В зависимост от местните закони и наредби е възможно е да се наложи адаптиране на представения по-горе отказ от отговорност. Всяка промяна може да бъде реализирана само с разрешение на Корпоративния юридически отдел на Сика в Баар.

Сика България ЕООД
бул. Ботевградско шосе 247
1517 София
Телефон: +359 2 942 4590
Факс: +359 2 942 4591
www.sika.bg



Лист с технически данни
SikaCeram®-850 Design
Август 2024, Редакция 01.01
02172030100000004

SikaCeram-850Design-bg-BG-(08-2024)-1-1.pdf

