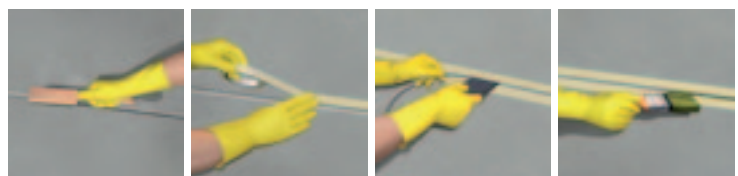


**Начин на използване**



Основата трябва да бъде чиста, суха, хомогенна, гладка, без съдържание на масло, грес, прах и свободни частици.

Циментово мляко и свободните частици трябва да бъдат отстранени предварително.

Облепете ръбовете на фугата със самозалепваща лента.

Ако е необходимо почистете и/или грундирайте (погледнете листа с технически данни)

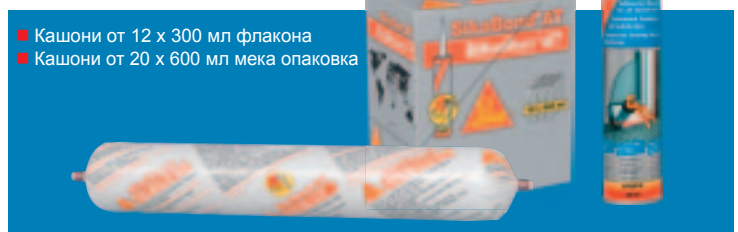


Нанесете уплътнителя с ръчен или въздушен пистолет.

Загладете фугата. Ако е необходимо използвайте подходяща течност за захваждане.

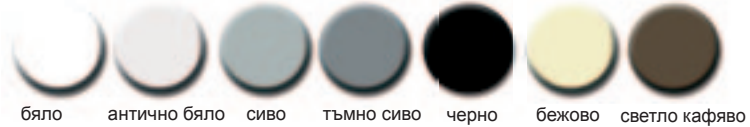
Отстранете самозалепващата лента преди да е започнал процеса на свързване.

**Опаковка**



- Кашони от 12 x 300 мл флакона
- Кашони от 20 x 600 мл мека опаковка

**Цвета**



**Теоретичен разход**

Ширина на фугата	10 mm	15 mm	20 mm	25 mm	30 mm
Дълбочина на фугата	8 mm	8 mm	10 mm	12 mm	15 mm
	3.7 m	2.2 m	1.2 m	0.8 m	0.6 m
	7.5 m	4.5 m	2.5 m	1.6 m	1.3 m

# Sika - знание и опит от обекта до магазина



Sika притежава сертификата за качество ISO 9001. Фирмата предлага професионални консултации и широка гама от строителни материали.



**Сика България ЕООД**  
 гр. София  
 Бул. "Ботевградско шосе" №247  
 тел.: 02 / 942 45 90  
 факс: 02 / 942 45 91  
 info@bg.sika.com  
 www.sika.bg

**Innovation & Consistency** since 1910

## Специалистът за свързващи фуги



**Модерната технология на Sika**

04/11



Модерната технология на Sika „AT“ се базира на нов тип хибриден полимер, комбинация между успешната и мощна PU-технология на Sika (утвърдена в продължение на 40 години) и добре известната технология на модифицирания силикон (MS). Предимството на тази хибридна химия е комбинацията от най-добрите свойства на двете технологии. Това резултира в тази модерна технология на Sika „AT“

## Sikaflex® AT-Connection

Високо качествен 1-компонентен уплътнител за конструктивни фуги в строителството на базата на Модерната технология на Sika



Съвременен уплътнител за всички основи

- Идеално покрива изискванията на всички видове конструктивни, изолиращи / свързващи фуги, фуги по периметъра на врати и прозорци, парапети на балкони, фасадни и метални обшивки и др.
- Sikaflex AT-Connection е идеален за фуги с малко компенсирание, където не се изисква одобрение за нисък модул
- ISO 11600 F 25 LM

Залепва към много материали

- Залепва към широка гама порьозни И не-порьозни основи, позволява уплътняване без използването на праймер на много основи, преди всичко върху метални и PVC прозорци и рамки на врати към бетонови или тухлени фасади.
- изисква минимална подготовка на основата

Допълнителна сигурност и леснота!

Позволява боядисване

- Sikaflex® AT-Connection не е силикон и боядисването му е възможно с много бои

Идеален за свързващи фуги

## Специалистът за свързващи фуги



Обработваемост / Време за образуване на коричка

- лесно се нанася, дори при ниски температури
- може да се заглажда продължително време при удължени работни цикли
- оптимална комбинация от продължително време за заглаждане и скорост на съхнене в целия температурен диапазон



По-дълги работни цикли!

Голяма стабилност на цветовете

- Голямата стабилност на цветовете и не пожълтяването му осигуряват добре



изглеждащи във времето фуги

Пожълтяване след NOx облъчване

Универсален

- без мирис и наличие на разтворители го прави подходящ за вътрешни приложения
- UV – устойчив за външни приложения с дългогодишно използване без лепнеща повърхност



Идеален за външно И вътрешно приложение! Универсален е

Свършете всичко със серията Sika – AT!

