

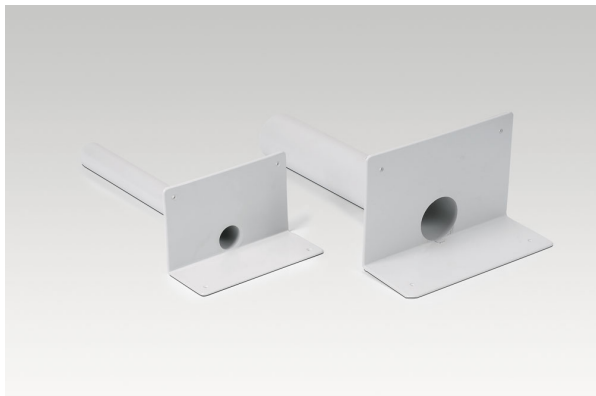
ЛИСТ С ТЕХНИЧЕСКИ ДАННИ

S-Scupper PVC round

Предварително изготвен барбакан от PVC

ОПИСАНИЕ

S-Scupper PVC round предварително изготвен, твърд, формован чрез инжектиране, PVC барбакан за преминаване на дъждовна вода при плоски покриви. Използва се в комбинация с покривни мембрани Sika®, които се заваряват с горещ въздух за барбакана.



УПОТРЕБА

S-Scupper PVC round се използва за:

- Барбакан за дъждовна вода за употреба с рулонни покривни PVC мембрани Sikaplan® и Sarnafil®. Моля обърнете внимание:
- Продуктът може да се използва само от опитни професионалисти.
- Употребата на продукта е ограничена за райони със средномесечна минимална температура до -50 °C. Постоянната максимална температура по време на експлоатация е ограничена до +50 °C.

ХАРАКТЕРИСТИКИ / ПРЕДИМСТВА

- Много добра устойчивост на излагане на UV-лъчи
- Мембраната може да бъде заварена директно към основата на барбакана
- Лесен монтаж
- Заварява се с горещ въздух
- Рециклируем

ИНФОРМАЦИЯ ЗА ПРОДУКТА

Състав	Поливинилхлорид (PVC)	
Опаковка	В зависимост от количеството на поръчката и размера на продукта, продуктите се опаковат на палети или в картонени опаковки. Вижте актуалната Ценова листа за наличните варианти на опаковките.	
Срок на съхранение	5 години от датата на производство	
Условия на съхранение	Съхранявайте в оригинални, неотворени и неповредени, запечатани опаковки, на сухо, при температури между +5 °C и +30 °C. Винаги спазвайте указанията върху опаковката.	
Външен вид / Цвят	Повърхност	Гладка
	Цвят	Светлосив (най-близо до RAL 7047)

Размери	Външен диаметър Ø	Дължина	Ъгъл на наклона	Основа
	40 mm	450 mm	0°	250 mm × 150 mm × 100 mm
	50 mm	450 mm	0°	250 mm × 150 mm × 100 mm
	63 mm	465 mm	5°	320 mm × 200 mm × 120 mm
	75 mm	465 mm	5°	320 mm × 200 mm × 120 mm
	90 mm	465 mm	5°	320 mm × 200 mm × 120 mm
	110 mm	490 mm	5°	320 mm × 220 mm × 120 mm
	125 mm	490 mm	5°	320 mm × 230 mm × 120 mm

Дебелина 3 mm

ИНФОРМАЦИЯ ЗА СИСТЕМАТА

Съвместимост Съвместим с PVC покривни хидроизолационни мембрани Sikaplan® и Sarnafil®.

ТЕХНИЧЕСКА ИНФОРМАЦИЯ

Дебит	Диаметър	25 mm височина	35 mm височина	45 mm височина	55 mm височина
	40 mm	0.15 l/s	0.20 l/s	0.50 l/s	-
	50 mm	0.20 l/s	0.30 l/s	0.55 l/s	0.70 l/s
	63 mm	0.35 l/s	0.55 l/s	0.80 l/s	1.05 l/s
	75 mm	0.35 l/s	0.60 l/s	0.95 l/s	1.25 l/s
	90 mm	0.45 l/s	0.75 l/s	1.05 l/s	1.45 l/s
	110 mm	0.55 l/s	1.00 l/s	1.50 l/s	2.00 l/s
	125 mm	0.55 l/s	1.00 l/s	1.50 l/s	2.10 l/s

ИНФОРМАЦИЯ ЗА УПОТРЕБА

Околна температура на въздуха	Максимум	+60°C
	Минимум	-20°C

БАЗА ДАННИ ЗА ПРОДУКТА

Цялата информация, посочена в този Лист с технически данни, се основава на лабораторни изпитвания. Реално измерените стойности могат да се различават от посочените, поради обстоятелства извън нашия контрол.

ЕКОЛОГИЯ, ЗДРАВЕ И ИНФОРМАЦИЯ ЗА БЕЗОПАСНОСТ

Този продукт е изделие по смисъла на член 3 на Регламент (ЕО) № 1907/2006 (REACH). Той не съдържа вещества, които се очаква да се отделят от изделието при нормални и разумно предвидими условия на употреба. За въвеждане на пазара, транспорт и употреба не е необходим информационен лист за безопасност (MSDS) съгласно член 31 от същия регламент. За безопасна употреба следвайте инструкциите, дадени в Листа с технически данни за продукта. Въз основа на настоящите ни познания, този продукт не съдържа SVHC (вещества, предизвикващи сериозно безпокойство), изброени в приложение XIV на Регламента REACH или от списъка на кандидатите, публикуван от Европейската агенция за химически продукти в концентра-

ции над 0.1 % (по маса).

ИНСТРУКЦИИ ЗА НАНАСЯНЕ

ПРИЛОЖЕНИЕ

ВАЖНО

Строго спазвайте монтажните процедури

Строго спазвайте монтажните процедури, определени в налична методология на работа, наръчник за полагане или инструкции за работа и монтаж, които трябва винаги да бъдат съобразени с реалните условия на обекта..

ВАЖНО

Монтаж от обучен персонал

Монтажът трябва да се извършва от апликатори на Сика, инструктирани и обучени за този тип дейности.

ВАЖНО

Вентилация в затворени пространства

При работа (заваряване) в затворени пространства да се осигури вентилация и приток на свеж въздух.

МОНТАЖНА ПРОЦЕДУРА

Преди монтажа на покривната мембрана, закрепете здраво продукта към покрива или борда.

За механично закрепени покривн системи, крепежите трябва да бъдат проектирани така, че да могат да поемат ветровото натоварване.

Наравете справка с текущите инструкции за монтаж на хидроизолационни мембрани за плоски покриви Sarnafil® и Sikaplan®.

Където е приложимо, направете справка с допълнителната документация, като например съответната методология на работа, наръчник за полагане или инструкция за работа и монтаж.

Монтаж при температури под +5 °C

Забележка: Във връзка с условията за безопасност при монтаж при околна температура под +5 °C е необходимо да се вземат специални мерки в съответствие с местните разпоредби.

Забележка: Монтажът на някои от спомагателните продукти, в т.ч. контактни лепила, почистващи състави и разреждители, е ограничено до температура над +5 °C. Спазвайте температурните ограничения, описани в съответните Листове с технически данни.

МЕСТНИ ОГРАНИЧЕНИЯ

Моля, имайте предвид, че в резултат на специфични местни разпоредби експлоатационните показатели на този продукт може да се различават в различните страни. За точно описание на областта на приложение, моля, консултирайте се с местното издание на Листа с технически данни.

ПРАВНА ИНФОРМАЦИЯ

Информацията и по-специално препоръките за приложение и използване на продуктите на Сика, са предоставени добронамерено и се основават на текущите ни познания и опит при правилно съхранение, боравене и използване в нормални условия в съответствие с нашите препоръки. На практика разликите в материалите, основите и действителните условия на обекта са такива, че не може да се гарантира пригодността за определена цел, нито да възникнат закони задължения, както от настоящата информация, така и от предоставени писмени препоръки или други съвети. Потребителят е длъжен да провери пригодността на продукта към поставените изисквания и цели. Сика запазва правото си да променя характеристиките на своите продукти. Правата на собственост на трети страни трябва да бъдат спазвани. Всички поръчки се приемат съгласно нашите текущи условия на продажба и доставка. Потребителите са длъжни винаги да правят справка с последното издание на местния Лист с технически данни за съответния продукт, копия от който се предоставят по заявка. В зависимост от местните закони и наредби е възможно да се наложи адаптиране на представения по-горе отказ от отговорност. Всяка промяна може да бъде реализирана само с разрешение на Корпоративния юридически отдел на Сика в Баар.

Сика България ЕООД

бул. Ботевградско шосе 247

1517 София

Телефон: +359 2 942 4590

Факс: +359 2 942 4591

www.sika.bg



Лист с технически данни

S-Scupper PVC round

Януари 2024, Редакция 02.03

020945012050001000

