

Sika AnchorFix®-1 (преди Sika PowerFix®-1)

Данни за товарносимостта

| Шпилка [d] | M8 | M10 | M12 | M16 | M20 | M24 |
|---|-----|-----|------|------|------|------|
| Диаметър на отвора [d _o] в mm | 10 | 12 | 14 | 18 | 24 | 26 |
| Дълбочина на отвора [h _o] в mm | 80 | 90 | 110 | 125 | 170 | 210 |
| Минимално разстояние от ръба [c] в mm | 120 | 135 | 165 | 190 | 255 | 315 |
| Минимално междусосово разстояние на отворите [s] в mm | 80 | 90 | 110 | 125 | 170 | 210 |
| Мин.дебелина на структурния елемент [h _{стр.}] в mm | 110 | 120 | 140 | 165 | 220 | 270 |
| Препоръчвано натоварване на опън (N _{rec}) в KN в бетон В20/25, коефициент на сигурност = 3 | 5 | 8.2 | 10.4 | 14.7 | 21.6 | 26.8 |
| Препоръчвано натоварване на опън (N _{rec}) в Kg в бетон В20/25, коефициент на сигурност = 3 | 500 | 820 | 1040 | 1470 | 2160 | 2680 |

| Анкер | | Отвор | | Дълбочина на отвора в mm | | | | | | | | | | | | | | | | | | | | | | | | | | | | | | | | | | | | | | | |
|-------|----|-------|----|--------------------------|-----|-----|-----|-----|-----|-----|-----|-----|-----|-----|-----|-----|-----|-----|-----|----|----|----|----|----|----|----|----|----|----|----|----|----|----|----|----|----|----|-----|-----|----|----|----|----|
| ∅ | ∅ | 80 | 90 | 110 | 120 | 130 | 140 | 160 | 170 | 180 | 200 | 210 | 220 | 240 | 260 | 280 | 300 | 350 | 400 | 8 | 10 | 3 | 4 | 4 | 5 | 5 | 6 | 6 | 7 | 7 | 8 | 8 | 9 | 10 | 10 | 11 | 11 | 12 | 12 | 13 | 14 | 16 | 18 |
| 8 | 10 | 3 | 4 | 4 | 5 | 5 | 6 | 6 | 7 | 7 | 8 | 8 | 9 | 9 | 10 | 10 | 11 | 11 | 12 | 12 | 13 | 14 | 16 | 18 | 18 | 9 | 10 | 11 | 13 | 14 | 15 | 17 | 18 | 19 | 21 | 22 | 23 | 26 | 28 | 30 | 32 | 36 | 40 |
| 10 | 12 | 4 | 5 | 5 | 6 | 6 | 7 | 7 | 8 | 8 | 9 | 10 | 10 | 11 | 11 | 12 | 13 | 14 | 16 | 18 | 18 | 9 | 10 | 11 | 13 | 14 | 15 | 16 | 17 | 20 | 21 | 22 | 24 | 25 | 26 | 29 | 31 | 33 | 35 | 40 | 46 | | |
| 12 | 14 | 5 | 6 | 6 | 7 | 7 | 8 | 8 | 9 | 10 | 10 | 11 | 11 | 12 | 13 | 14 | 16 | 18 | 18 | 9 | 10 | 11 | 13 | 14 | 15 | 16 | 17 | 20 | 21 | 22 | 24 | 25 | 26 | 31 | 33 | 35 | 40 | 46 | | | | | |
| 14 | 18 | 9 | 10 | 11 | 14 | 14 | 15 | 18 | 19 | 20 | 22 | 23 | 24 | 26 | 28 | 30 | 32 | 37 | 42 | 16 | 18 | 9 | 10 | 11 | 13 | 14 | 15 | 16 | 17 | 20 | 21 | 22 | 24 | 25 | 26 | 29 | 31 | 33 | 35 | 40 | 46 | | |
| 16 | 20 | 10 | 12 | 12 | 15 | 16 | 17 | 20 | 21 | 22 | 24 | 25 | 26 | 29 | 31 | 33 | 35 | 40 | 46 | 20 | 24 | 12 | 13 | 14 | 15 | 16 | 18 | 22 | 24 | 26 | 28 | 30 | 32 | 36 | 38 | 42 | 48 | 58 | 66 | | | | |
| 20 | 25 | 18 | 19 | 21 | 23 | 24 | 26 | 30 | 31 | 32 | 36 | 38 | 40 | 44 | 46 | 50 | 54 | 64 | 72 | 24 | 26 | 24 | 25 | 28 | 30 | 33 | 35 | 40 | 43 | 45 | 50 | 55 | 58 | 60 | 65 | 70 | 75 | 100 | 125 | | | | |

Посочените количества за запълване са изчислени без загуби. Загуби 10 - 50%.

Компоненти на системата

Допълнителни - статични смесители 1 плик с 5 смесителя, 1 плик с 10 смесителя

Перфорирани втулки 10 или 100 броя/плик

| Втулка тип | Анкер размер | Размер (∅ / mm) |
|------------|--------------|-----------------|
| 10 / 50 | M6 а M8 | 12 / 50 |
| 15 / 85 | M8 а M10 | 15 / 85 |
| 15 / 130 | M8 а M10 | 15 / 130 |
| 20 / 85 | M12 | 20 / 85 |

Четки за почистване 1 четка в опаковка

| Тип | Отвор | Диаметър | Комплект четки с диаметри |
|----------|------------|-----------------|---------------------------|
| Четка 13 | 6 - 12 mm | 3 / 18 / 50 mm, | Дължина 60 см. |
| Четка 18 | 14 - 16 mm | | |
| Четка 28 | 18 - 25 mm | | |

Продуваща помпа 1 брой в опаковка

Удължителни тръб Гъвкави удължителни тръби

| Дължина 50 cm | Дължина 1 m |
|------------------|------------------|
| 1 плик с 5 тръби | 1 плик с 2 тръби |

Пистолет Sika PowerGun за флакони -300 ml - 550 ml

Опаковка: кутия с 12 x 300 ml флакона кутия с 12 x 550 ml флакона

Гама Sika Anchorfix®:



Sika AnchorFix®-1
Бързо втвърдяване Анкерно лепило за стандартни приложения при малко до средно натоварване

Sika AnchorFix®-2
Висококачествен продукт Бързо втвърдяване Анкерно лепило за приложения при средни и големи натоварвания

Sika AnchorFix®-3+
Втвърдяване без свиване За анкерирания във влажни основи, дървени конструкции и по-големи отвори

Sika - знание И ОПИТ ОТ ОБЕКТА до магазина



Дистрибутор

Sika притежава сертификата за качество ISO 9001. Фирмата предлага професионални консултации и широка гама от строителни материали.

Сика България ЕООД
гр. София
Бул. "Ботевградско шосе" №247
тел.: 02 / 942 45 90
факс: 02 / 942 45 91
info@bg.sika.com
www.sika.bg

Innovation & Consistency since 1910

Данни за анкерирания на армировъчна стомана със Sika AnchorFix®-1

| Диаметър на пръта [d] в mm | 6 | 8 | 10 | 12 | 16 | 20 | 25 | 32 |
|---|-----|-----|-----|-----|------|------|------|------|
| Диаметър на отвора [d _i] в mm | 8 | 10 | 12 | 14 | 20 | 25 | 32 | 38 |
| Дълбочина на отвора [h _i] в mm | 60 | 80 | 90 | 110 | 130 | 150 | 180 | 200 |
| Минимално разстояние от ръба [c] в mm | 90 | 120 | 135 | 165 | 195 | 225 | 270 | 300 |
| Минимално междусосово разстояние на отворите [s] в mm | 60 | 80 | 90 | 110 | 130 | 150 | 180 | 200 |
| Мин.дебелина на структурния елемент [h _{стр.}] в mm | 90 | 110 | 120 | 140 | 170 | 200 | 240 | 260 |
| Препоръчвано натоварване на опън (N _{rec}) в KN в бетон В20/25, коефициент на сигурност = 3 | 1.3 | 4 | 5.3 | 8 | 10.7 | 13.3 | 17.3 | 20 |
| Препоръчвано натоварване на опън (N _{rec}) в Kg в бетон В20/25, коефициент на сигурност = 3 | 133 | 400 | 533 | 800 | 1067 | 1333 | 1733 | 2000 |
| Препоръчвано натоварване на срязване (V _{rec}) в KN в бетон В20/25, коефициент на сигурност = 3 | 2 | 3.3 | 4.5 | 6.4 | 10.8 | 15.6 | 24.0 | 31.7 |
| Препоръчвано натоварване на срязване (V _{rec}) в Kg в бетон В20/25, коефициент на сигурност = 3 | 200 | 333 | 450 | 642 | 1083 | 1563 | 2400 | 3167 |

За допълнителна информация вижте листа с технически данни за продукта или се свържете с нашия технически отдел.

| Брой анкери на един флакон | | Дълбочина на отвора в mm | | | | | | | | | | | | | | | | | | | | | | | | | | | | | | | | | | | |
|----------------------------|---------------------|--------------------------|----|-----|-----|-----|-----|-----|-----|-----|-----|-----|-----|-----|-----|-----|-----|-----|-----|-----|-----|-----|-----|-----|-----|-----|-----|-----|-----|-----|-----|-----|-----|-----|-----|-----|-----|
| Анкер диаметър в mm | Отвор диаметър в mm | 80 | 90 | 100 | 120 | 130 | 140 | 160 | 170 | 180 | 200 | 210 | 220 | 240 | 260 | 280 | 300 | 350 | 400 | 80 | 90 | 100 | 120 | 130 | 140 | 160 | 170 | 180 | 200 | 210 | 220 | 240 | 260 | 280 | 300 | 350 | 400 |
| 8 | 10 | 80 | 60 | 60 | 48 | 48 | 48 | 40 | 40 | 33 | 33 | 33 | 30 | 30 | 26 | 26 | 24 | 21 | 20 | 146 | 110 | 110 | 88 | 88 | 88 | 73 | 73 | 60 | 60 | 60 | 55 | 55 | 47 | 47 | 44 | 38 | 36 |
| | | 60 | 48 | 48 | 40 | 40 | 40 | 33 | 30 | 30 | 30 | 30 | 26 | 24 | 21 | 20 | 18 | 17 | 110 | 88 | 88 | 73 | 73 | 60 | 55 | 55 | 47 | 44 | 44 | 38 | 36 | 33 | 31 | | | | |
| 10 | 12 | 48 | 40 | 40 | 40 | 33 | 33 | 30 | 30 | 26 | 24 | 24 | 21 | 21 | 20 | 17 | 17 | 15 | 13 | 88 | 73 | 73 | 73 | 60 | 60 | 55 | 55 | 47 | 44 | 44 | 38 | 36 | 31 | 31 | 27 | 24 | |
| | | 26 | 24 | 21 | 18 | 17 | 17 | 13 | 13 | 12 | 11 | 10 | 10 | 9 | 9 | 8 | 7 | 6 | 5 | 110 | 88 | 88 | 73 | 73 | 60 | 55 | 55 | 47 | 44 | 44 | 38 | 36 | 33 | 31 | | | |
| 12 | 14 | 26 | 24 | 21 | 18 | 17 | 17 | 13 | 13 | 12 | 11 | 10 | 10 | 9 | 9 | 8 | 7 | 6 | 5 | 48 | 40 | 40 | 40 | 33 | 33 | 30 | 30 | 26 | 24 | 24 | 21 | 20 | 17 | 15 | 13 | | |
| | | 47 | 44 | 38 | 33 | 31 | 31 | 24 | 24 | 22 | 20 | 18 | 18 | 16 | 16 | 14 | 13 | 11 | 9 | 88 | 73 | 73 | 73 | 60 | 60 | 55 | 55 | 47 | 44 | 44 | 38 | 36 | 31 | 31 | 27 | 24 | |
| 14 | 18 | 26 | 24 | 21 | 19 | 18 | 17 | 15 | 13 | 13 | 12 | 11 | 10 | 9 | 9 | 8 | 7 | 6 | 5 | 48 | 40 | 40 | 40 | 33 | 33 | 30 | 30 | 26 | 24 | 24 | 21 | 20 | 17 | 15 | 13 | | |
| | | 47 | 44 | 38 | 35 | 33 | 34 | 24 | 24 | 24 | 22 | 20 | 18 | 18 | 16 | 16 | 14 | 13 | 11 | 110 | 88 | 88 | 73 | 73 | 60 | 55 | 55 | 47 | 44 | 44 | 38 | 36 | 31 | 31 | 27 | 24 | |
| 16 | 20 | 24 | 20 | 18 | 17 | 15 | 13 | 12 | 11 | 11 | 10 | 9 | 8 | 8 | 8 | 8 | 7 | 6 | 5 | 48 | 40 | 40 | 40 | 33 | 33 | 30 | 30 | 26 | 24 | 24 | 21 | 20 | 17 | 15 | 13 | | |
| | | 44 | 36 | 33 | 31 | 27 | 24 | 22 | 20 | 20 | 18 | 16 | 14 | 14 | 14 | 14 | 13 | 11 | 9 | 110 | 88 | 88 | 73 | 73 | 60 | 55 | 55 | 47 | 44 | 44 | 38 | 36 | 31 | 31 | 27 | 24 | |
| 20 | 24 | 20 | 19 | 19 | 17 | 15 | 13 | 11 | 10 | 9 | 9 | 8 | 7 | 7 | 6 | 6 | 5 | 4 | 4 | 48 | 40 | 40 | 40 | 33 | 33 | 30 | 30 | 26 | 24 | 24 | 21 | 20 | 17 | 15 | 13 | | |
| | | 36 | 35 | 35 | 31 | 27 | 24 | 20 | 18 | 16 | 16 | 14 | 13 | 13 | 11 | 11 | 9 | 7 | 7 | 110 | 88 | 88 | 73 | 73 | 60 | 55 | 55 | 47 | 44 | 44 | 38 | 36 | 31 | 31 | 27 | 24 | |
| 24 | 26 | 13 | 13 | 11 | 10 | 10 | 9 | 8 | 7 | 7 | 7 | 6 | 6 | 5 | 5 | 4 | 4 | 3 | 3 | 48 | 40 | 40 | 40 | 33 | 33 | 30 | 30 | 26 | 24 | 24 | 21 | 20 | 17 | 15 | 13 | | |
| | | 24 | 24 | 20 | 18 | 18 | 16 | 14 | 13 | 13 | 13 | 11 | 11 | 9 | 9 | 7 | 7 | 5 | 5 | 110 | 88 | 88 | 73 | 73 | 60 | 55 | 55 | 47 | 44 | 44 | 38 | 36 | 31 | 31 | 27 | 24 | |
| 24 | 26 | 10 | 9 | 9 | 8 | 7 | 7 | 6 | 5 | 5 | 5 | 4 | 4 | 4 | 4 | 3 | 3 | 2 | 2 | 48 | 40 | 40 | 40 | 33 | 33 | 30 | 30 | 26 | 24 | 24 | 21 | 20 | 17 | 15 | 13 | | |
| | | 18 | 16 | 16 | 14 | 13 | 13 | 11 | 9 | 9 | 9 | 7 | 7 | 7 | 5 | 5 | 5 | 3 | 3 | 110 | 88 | 88 | 73 | 73 | 60 | 55 | 55 | 47 | 44 | 44 | 38 | 36 | 31 | 31 | 27 | 24 | |

Посочените количества са изчислени с 20% загуби.

04/11

Sika AnchorFix®-1

(преди Sika PowerFix®-1)

Бързотвърдяващо, анкеризиращо лепило за стандартни приложения при ниско до средно натоварване

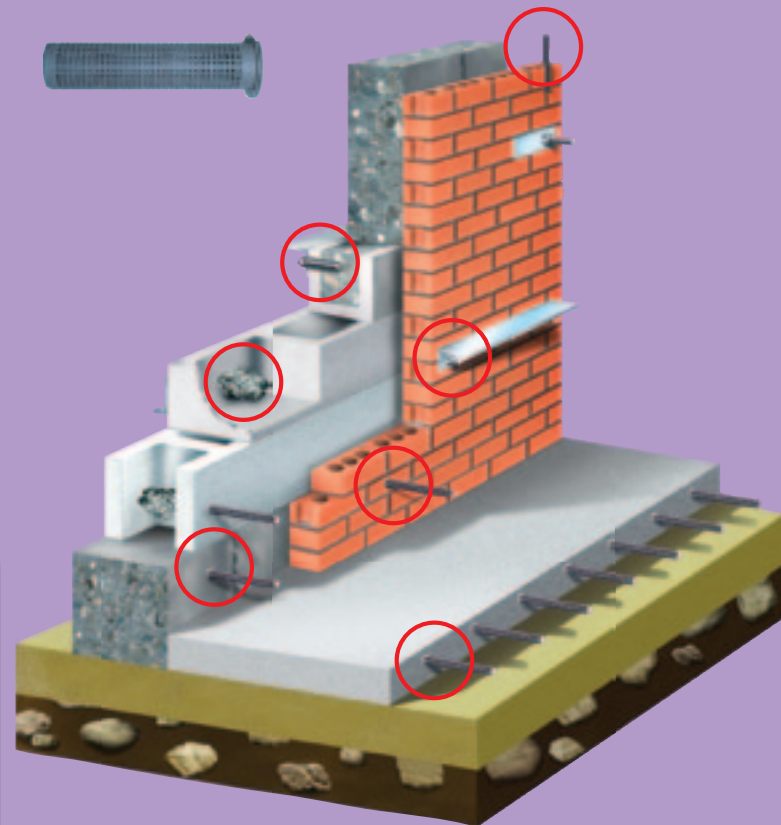
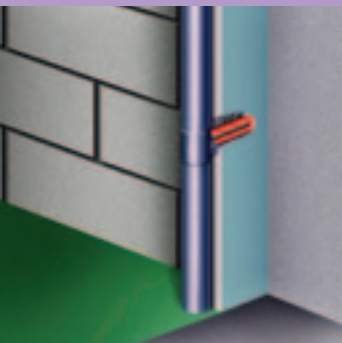


2-компонентна система, състояща се от 2-камерна ламинирана капсула, поставена в стандартен флакон със статичен смесител. Без ръчно смесване. Постоянно качество на сместа.

Приложения:



- Анкерни гнезда
- Фиксиране на шпилки
- Закрепване на армировъчна стомана
- Обезопасяване на профилирани секции и армировка
- Може да се използва за анкеризиране в кухи тухли или блокове (с помощта перфорирани втулки)



Характеристики и предимства:



Нанася се със стандартни пистолети на приемлива цена.



Идеален за анкеризиране на шпилки и армировъчни пръти.



Може да се използва за анкеризиране в таван, без временно фиксиране на анкера.



Втвърдява много бързо

Елементите могат да се инсталират при високи и много ниски температури

| Работна температура | Отворено време T _{gel} | Време за втвърдяване (T _{cur}) |
|---------------------|---------------------------------|--|
| 30 °C | 4 мин. | 35 мин. |
| 20 °C | 6 мин. | 50 мин. |
| 10 °C | 10 мин. | 85 мин. |
| 5 °C | 18 мин. | 145 мин. |
| * -10 °C | 30 мин. | 24 часа |

*Температура на флакона мин. +5 °C

- Няма транспортни ограничения
- Срок на годност: 12 месеца
- Намалени отпадъци (само ламинираната капсула трябва да се изхвърли, флаконът може да бъде рециклиран)
- Увеличена безопасност
- Увеличена надеждност
- Не съдържа стирол

Подготовка:

1. Отвийте капачката



3. Отрежете с нож и отстранете червената тапа



5. Поставете флакона в пистолета



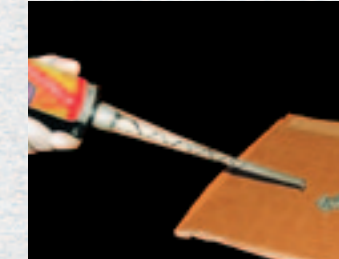
2. Внимателно издърпайте червената тапа



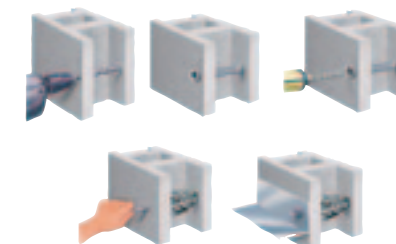
4. Завийте статичния смесител



6. Не използвайте не добре смесен материал



Приложение в кухи тела:



Работни операции при полагане....

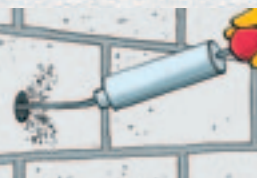
С бормашина пробийте отвор до желания диаметър. Диаметърът на отвора и на елемента за анкеризиране трябва да си съответстват



Почистете отвора най-малко три пъти с кръгла четка. Диаметърът на четката трябва да е по-голям от диаметъра на отвора.



Отворът трябва да се почисти в посока от дъното към изхода с помпа за почистване или с въздух под налягане. Важно: Да се използват компресори, работещи без масло!



При всяка нова опаковка или след смяна на смесителя, първите изстисквания не трябва да се използват (около 2 изстисквания), за да се достигне еднаква консистенция на материала.



Инжектирайте лепилото в отвора в посока от дъното на навън, при едновременно бавно издърпване на смесителя. Да се избягва навлизането на въздух в отвора. При дълбоки отвори да се използват дълги смесители.



Поставете анкера в запълнения отвор с въртливо движение. В края на отвора трябва да се появи лепило. **Важно:** Поставянето на анкера трябва да се направи в рамките на отвореното време!



По време на втвърдяването анкерът не трябва да се движи или натоварва