

Sika® Injection Packers

Инжекционни пакери

Описание на продукта

Инжекционните пакери Sika® са запълващи клапани и съединения между инжекционното оборудване и конструкцията. Еднопосочните клапани (т.е. фитинги тип Зерк или с бутонни глави) са разположени в края на инжекционния пакер и служат за свързване с инжекционното оборудване.

Употреба

Инжекционните пакери Sika® служат за запълващи клапани и съединения между инжекционното оборудване и конструкцията при уплътняване на структури или запълване на пукнатини чрез инжектиране. Те могат да се използват за инжектиране на различни видове материали.

Характеристики / Предимства

- Пълна гама инжекционни пакери Sika (механични и повърхностни пакери)
- Предназначени за поемане и издържане на съответните налягания и дебити без утечки или „отскачане”

Данни за продукта

Форма

Видове

Механични пакери (Sika® Injection Packer MPS/MPR/MPC):

Механичните пакери са с цилиндрична форма и обикновено се монтират чрез навиване в сондажните отвори, направени за тези цели. При натягане на пакерите, гумено-текстилно уплътнение се набива в стените на сондажния отвор така, че пакерите да издържат дори най-високото налягане на инжектиране в отвора. Освен това, гуменото уплътнение на инжекционния пакер запълва малките кухини между стените на сондажния отвор и пакера, така че да не изтича материал от отвора, дори той да не е идеално кръгъл.

Инжекционните пакери Sika®, тип MPS са лесни за употреба, икономични пакери за сондажни дупки за стандартни инжекционни процедури.

Инжекционните пакери Sika®, тип MPR са подходящи за широка гама приложения, тъй като могат да бъдат оборудвани с фитинги тип Зерк за още по-високи налягания и дебити (напр. за инжекционни завеси).

Инжекционните пакери Sika®, тип MPC, са специално предназначени за инжектиране на микро циментови биндери. Те имат специални челни фитинги за многократна употреба.

Повърхностни пакери (Sika® Injection Packer SP)

Повърхностните пакери са запълващи клапани или инжекционни портове, които се поставят директно върху пукнатината, т.е. на повърхността на конструкцията. Основата на инжекционния пакер има опорна плоча за осигуряване на оптимална адхезия. Инжекционният пакер Sika® SP е предназначен за инжектиране в места, където пробиване на дупки е невъзможно или недопустимо.

Инжекционният пакер Sika® SP обикновено се използва за инжектиране на епоксидни инжекционни смоли Sika®, които сами по себе си са най-разпространеното средство за инжектиране на пукнатини, когато се изисква допълнителна структурна якост и структурно свързване.



Технически данни



Механични пакери Sika® , тип MPS		
Дължина	Ø в mm	Тип фитинг
70 mm	13 / 17	Zerk фитинг, M6
115 mm	13 / 17	Zerk фитинг, M6

Название на продукта: Sika® Injection Packer MPS Дължина-Ø в mm



Механични пакери Sika® , тип MPR		
Дължина	Ø в mm	Тип фитинг
70 mm	8 / 10 / 13	Zerk фитинг, M5, M6
115 mm	10 / 13	Zerk фитинг, M5, M6
150 mm	17 / 19	Фитинг с бутонна глава, M10



Механични пакери Sika® , тип MPC		
Дължина	Ø в mm	Тип фитинг
100 mm	13	Блокиращ палец с вътрешна резба, M10



Sika® Surface Packers, Type SP		
Материал	Ø в mm	Тип фитинг
Пластмаса	44	Zerk фитинг, M6

Название на продукта: Sika® Injection Packer SP 44

Горепосочените инжекционни пакери се предлагат като стандартни артикули. По заявка те могат да бъдат доставени с други големина и дължина.

Информация за системата

Детайли по полагането

Механични пакери:

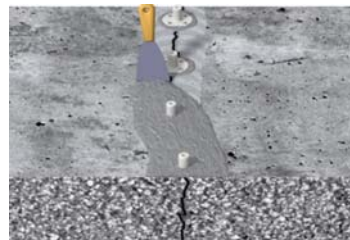
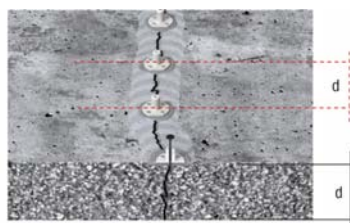
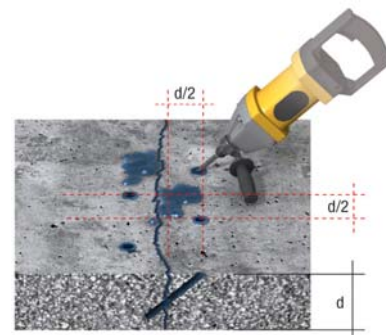
Пробийте отворите за механичните пакери, както е показано на диаграмата съобразно желания път на проникване на инжекционния материал. Диаметърът на отвора за механичния пакер трябва да бъде с 1 mm по-голям от диаметъра на пакера.

Дължината на пакера да се избере така, че женският зерк-съединител или плъзгащото съединение на инжекционното оборудване да може лесно да се фиксира и сваля от пакера. Ако конструкцията, в която ще се инжектира е стара и с лошо качество, пакерите трябва да се поставят дълбоко в нея за избягване на допълнителни повреди в зоните около сондажния отвор, които могат да бъдат причинени от натиска по време на процеса на натягане на пакера.

Повърхностни пакери:

Монтирайте повърхностните пакери, както е показано на схемата. Уплътнете около пакера със Sika® Injection-490; спазвайте внимателно инструкциите от Листа с технически данни за Sika® Injection-490.

По време на монтирането, поставете стоманен пирон през пакера и в кухината, за да предотвратите блокиране на инжекционния канал с лепило при залепването на пакерите към повърхността. Веднага щом лепилото изсъхне, извадете пилона.



Изчислителна база

Цялата информация, посочена в този Лист с технически данни, се основава на лабораторни изследвания. Реално измерените стойности могат да се различават, поради обстоятелства извън наш контрол.

Информация за безопасност

За информация и съвети относно безопасното транспортиране, съхранение и отвеждане на химичните продукти, моля обърнете се към Листа с данни за безопасност, който съдържа физични, екологични, токсикологични и други свързани с безопасността данни.

Правна информация

Информацията и по-специално препоръките за приложение и използването на продуктите на Sika, са дадени добронамерено и се базират на текущите познания и опит на Sika с продуктите при условия на правилно съхранение, боравене и използване в нормални условия в съответствие с препоръките на Sika. На практика разликите в материалите, основите и действителните условия на обекта са такива, че не може да се гарантира пригодността за определена цел, нито да възникнат законни задължения от настоящата информация, нито от писмени препоръки или други съвети. Потребителят на продукта трябва да провери пригодността на продукта към поставените изисквания и цели. Sika запазва правото да променя характеристиките на своите продукти. Правата на собственост на трети страни следва да бъдат спазвани. Всички поръчки се приемат съгласно нашите текущи условия на продажба и доставка. Потребителите са длъжни винаги да правят справка с последното издание на регионалната Техническа информация за съответния продукт, копия от която се предоставят по заявка.



Сика България ЕООД
Бул. „Ботевградско шосе“ 247
1517 София
България

Тел.: +359 2 942 45 90
Факс: +359 2 942 45 91
e-mail: info@bg.sika.com
web: www.sika.bg

